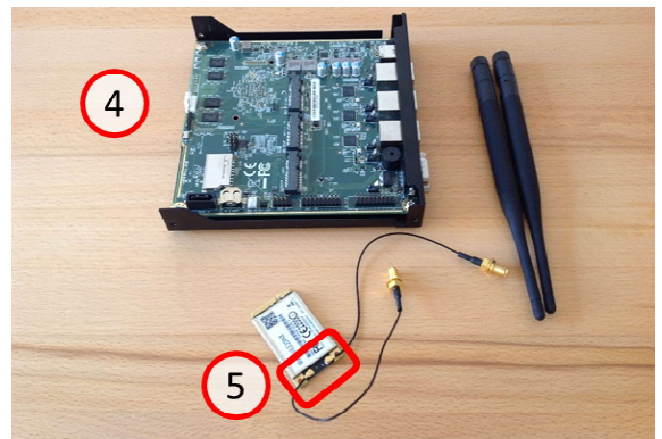
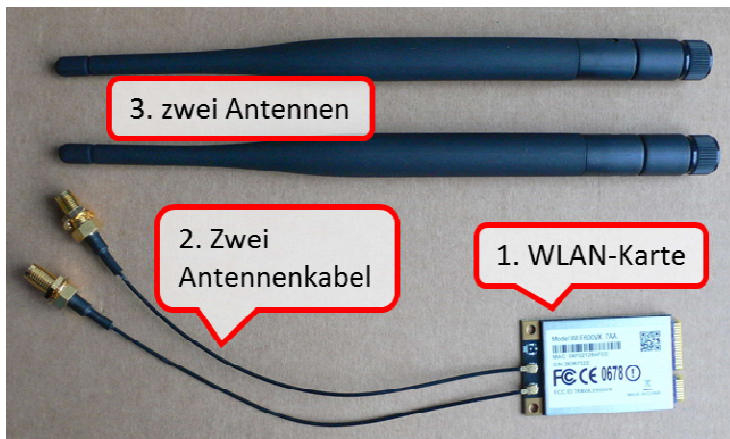
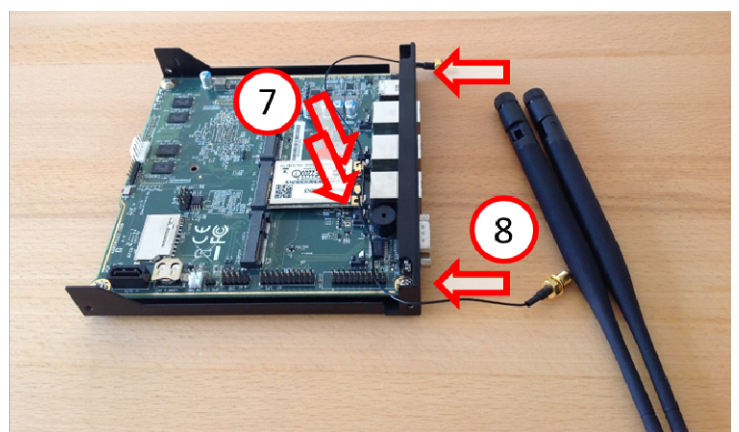
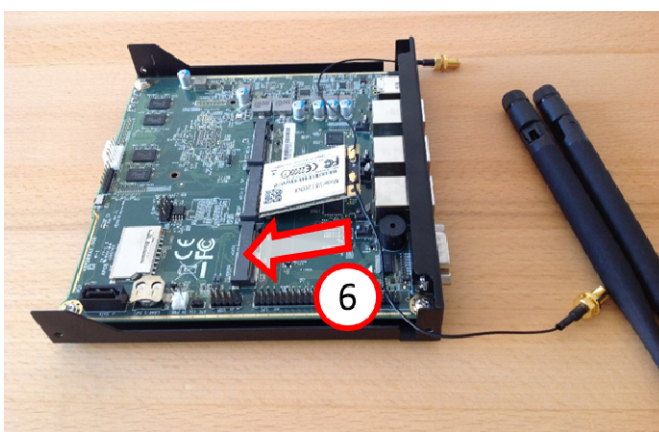


WLAN Einbau-Anleitung

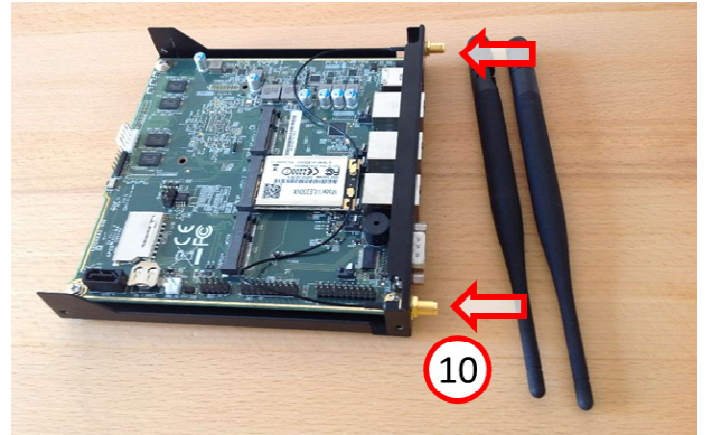
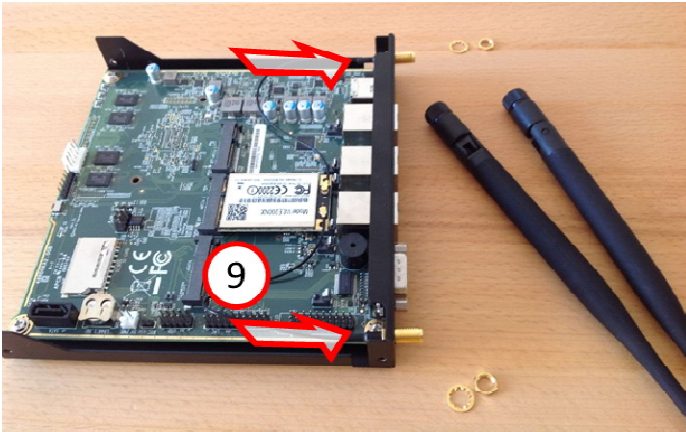
- a) Achtung, die WLAN-Karte kann durch elektrische (Ent-)Ladung beschädigt werden. Vor Öffnen der WLAN-Karten-Tüte und Berühren der WLAN-Karte unbedingt ein geerdetes Metallteil (z.B. Heizkörper) oder zumindest das TrutzBox Gehäuse mit beiden Händen berühren (zum Ableiten möglicher Ladung).



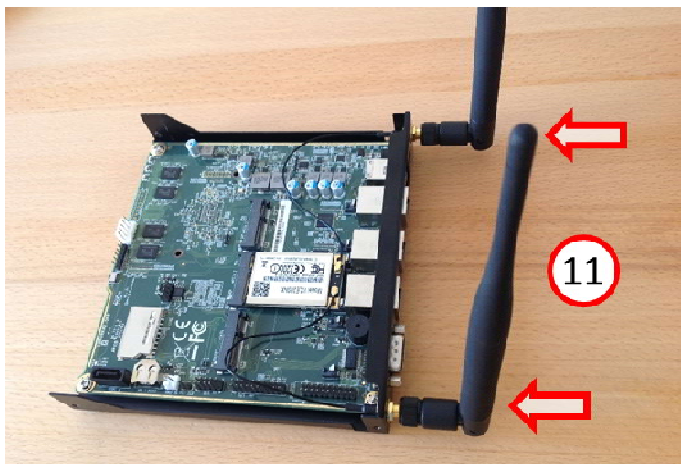
- b) Lieferumfang prüfen: WLAN-Karte (1), zwei Antennenkabel (2) und zwei Antennen (3).
- c) Die TrutzBox ggf. herunterfahren und alle Kabelverbindungen lösen, auch die Stromversorgung.
- d) Die TrutzBox durch Lösen der 4 Schrauben öffnen und den Gehäusedeckel abnehmen (4).
- e) Prüfen, dass bei der gelieferten WLAN-Karte die Kabel noch fest auf die WLAN-Karte aufgesteckt (5) sind.



- f) Die Karte vorsichtig schräg in die mittlere - von hinten gesehen - Anschlussleiste einsetzen (6) und die Karte mit Gefühl nach unten drücken, bis sie beidseitig einrastet (7).
- g) Die beiden Gummikappen, die in der TrutzBox Rückseite eingesteckt sind (8), entfernen.



- h) Die beiden Antennenkabeln in die beiden äußeren Aussparungslöcher an der TrutzBox Rückseite (von innen) einsetzen (9) - Achtung: Gewinde und Loch sind oben abgeflacht - und (von außen) mit Unterlegscheibe und Gewindemutter (8-er Schraubenschlüssel) anschrauben (10).



- i) Die beiden Antennen anschrauben (11).
 j) In der linken Position (von hinten gesehen) befindet sich ggf. die SSD (12).
 k) Gehäusedeckel wieder auf die TrutzBox setzen und mit den 4 Schrauben zuschrauben.
 l) TrutzBox an Router und Stromversorgung anschließen - sodass sie hochfährt (ca. 10 Minuten abwarten).

Falls nicht schon in der TrutzBox Oberfläche ein WLAN eingerichtet wurde, jetzt in der TrutzBox Oberfläche unter Netzwerk -> WLAN die SSID (Name des TrutzBox WLAN Netzes) und das Zugriffspasswort festlegen.

Viel Spaß mit Ihrem neuen WLAN!